



Le travail d'ESU dans l'assurance qualité

Arno Schrooyen





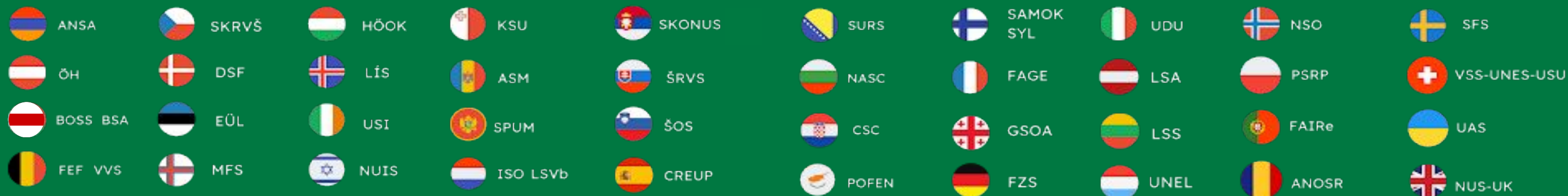
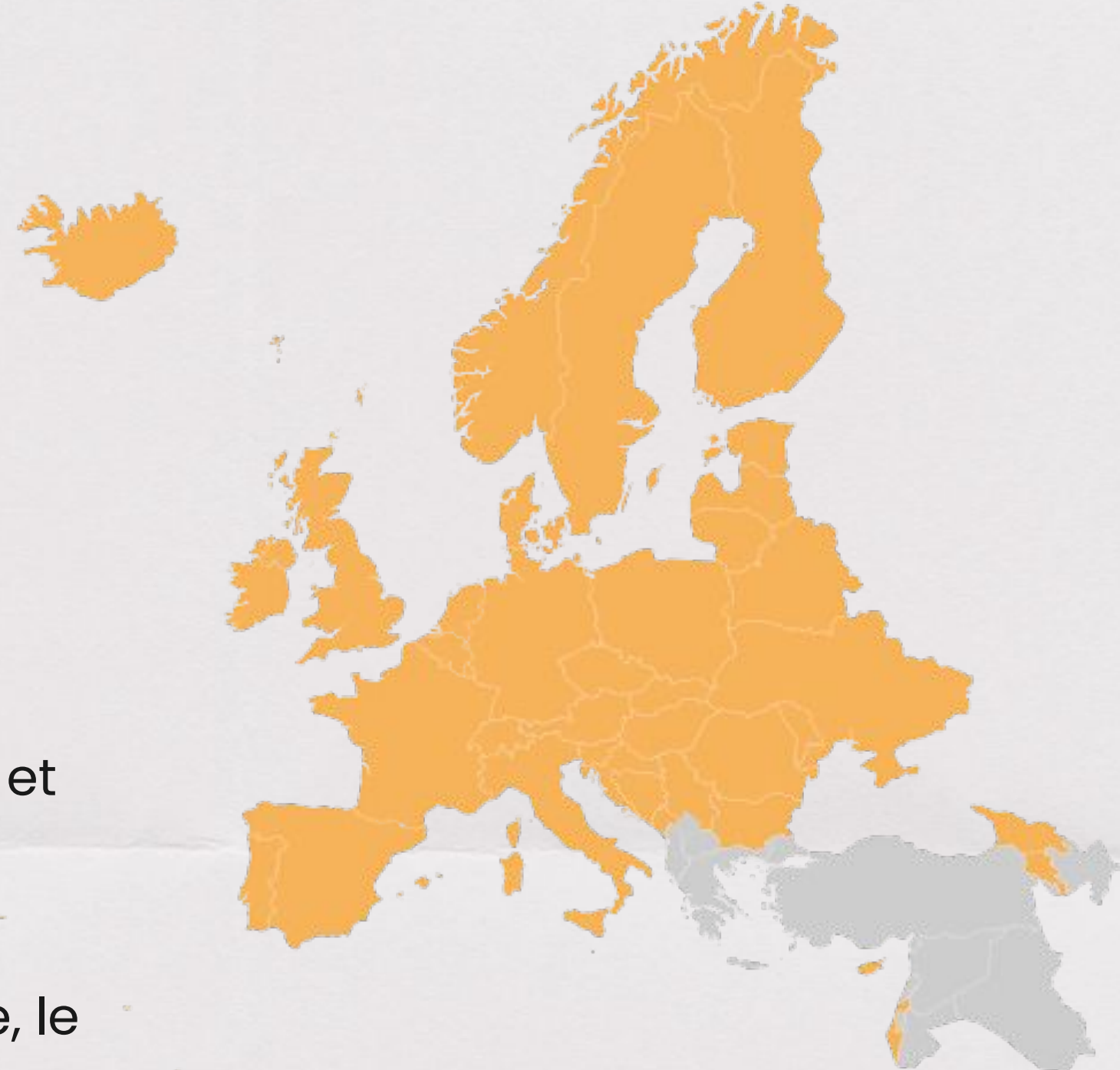
La Structure

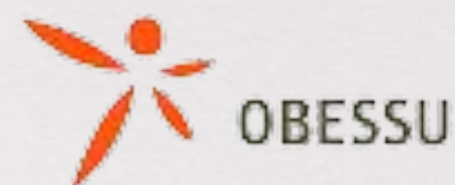
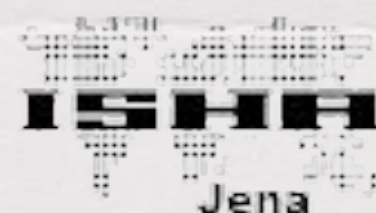
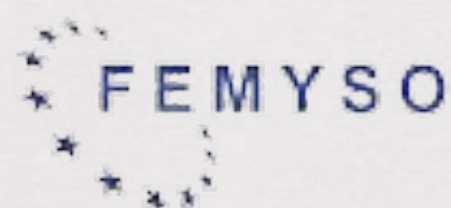
- 43 Union National des Etudiant.e.s (NUS) de 40 pays

- 20 millions d'Étudiant.e.s à travers l'Europe

- Représenter & promouvoir l'intérêt social, économique et culturel des étudiant.e.s

- Auprès de l'Union Européenne, le Processus de Bologne, le Conseil de l'Europe et l'UNESCO





Associated members

Lobby et Représentation

National

- Établissement d'Enseignement Supérieur
- Conférence des Recteurs
- NUSes
- Agence National D'assurance Qualité
- ENIC/NARICS

Européen

- L'Espace Européen de l'Enseignement Supérieur
- Union Européenne (Commission, Conseil et Parlement)
- Conseil de l'Europe
- Partenaire comme ESN, ENQA, EUA, EURASHE, LLP

International

- UNESCO
- Global Student Forum
- Partners comme Scholars At Risk



**Nos
activités**

ESU EUROPEAN
STUDENTS'
UNION

Dans l'EHEA

- 1 Représentation d'ESU dans different group de travail:
 - Group de travail sur l'internationalisation et la mobilité, groupe de travail sur les valeurs fondamentale
 - Groupes de pairs thématiques sur les Qualifications; la reconnaissance; l'assurance qualité; la dimension social de l'ES
- 2 Travail sur la mise à jour des ESG et le guide des ECTS
- 3 L'écriture de Bologna with Student Eyes (BWSE) – BWSE [2024](#)



ESU EUROPEAN
STUDENTS'
UNION

dans l'UE

- 1 Travail en collaboration avec la commission, le parlement, le conseil sur différent dossier
label diplome Européen, Alliances Université Européenne, Union of skills, logement, droits des personnes LGBTIQ, droits des personnes en situation de handicaps, Cadre Financier Pluriannuel de l'UE, Erasmus+, lutte contre la pauvreté, ...
- 2 Travail avec les organes consultatifs comme le committée economique et social européen





**Au Conseil de
l'Europe**

- ① Présent dans les directorats pour l'Éducation ([CDEDU](#)) et la Jeunesse ([CMJ](#))
- ② Travail sur des sujets lié à la reconnaissance des acquis d'apprentissage, l'éducation à la démocratie et la citoyenneté, les droits étudiant.e.s, l'IA et la digitalisation, ...



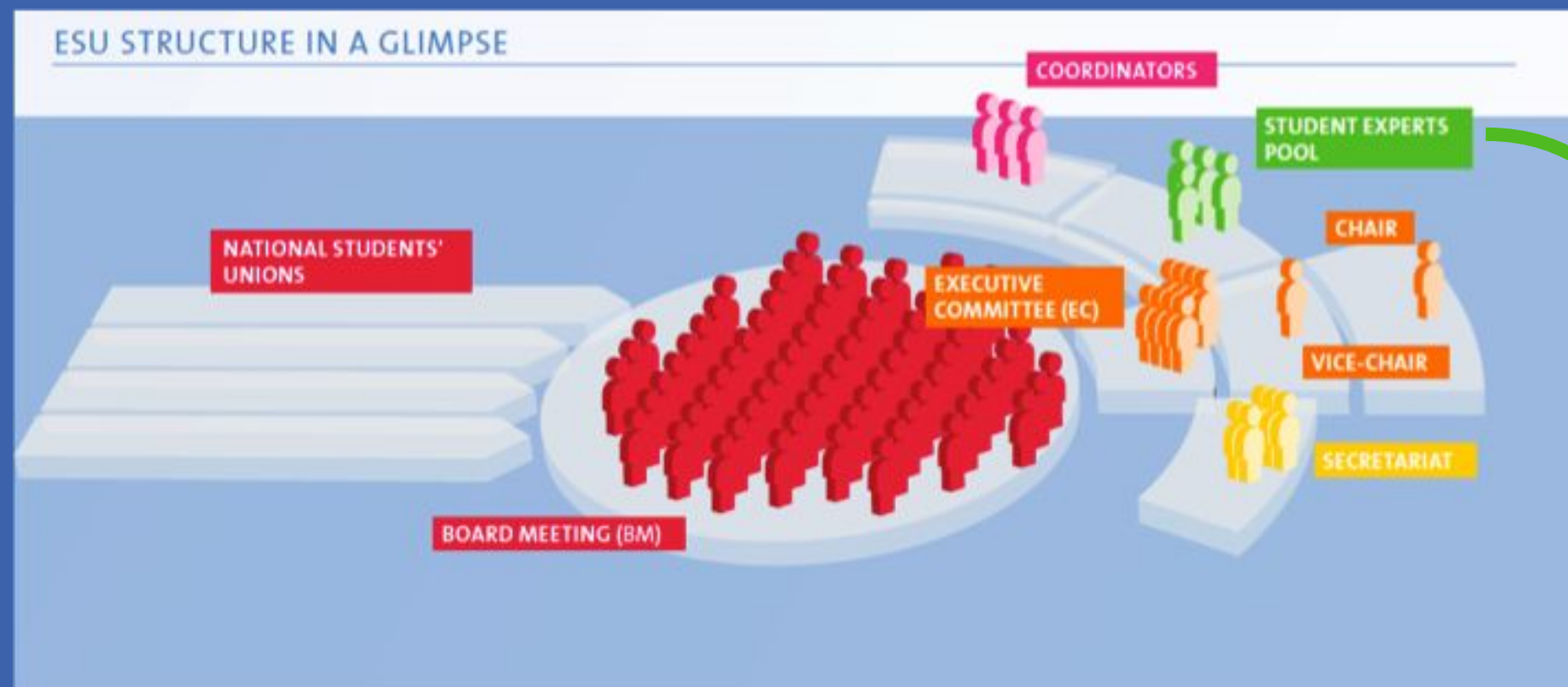
Le travail d'ESU sur l'assurance qualité



**Notre pool
d'expert**

1. La pool d'expert

Crée par ESU



C'est un des pools d'expert qui existe sous ESU

1. Notre pool d'expert

Crée en 2009

Promouvoir et développer la participation des étudiant.e.s dans les processus d'assurance qualité dans toute l'Europe (et au-delà).

Fonctionne conformément aux normes et lignes directrices pour l'assurance qualité dans l'espace européen de l'enseignement supérieur (ESG 2015).

Former et offrir des possibilités d'apprentissage aux membres du Pool (et aux passionnés d'assurance qualité).

Collaborer avec les partenaires de ESU et les NUS dans le cadre de projets/initiatives indépendants ou conjoints, etc.

Mettre à jour les positions d'ESU en fonction des tendances dans l'enseignement supérieur.



Activités liées au Pool QA d'ESU

Activités liées au Pool :

- Sessions de formation
- Consultations sur des sujets internes
- Discussions sur les développements nationaux en matière d'assurance qualité
- Promotion du Pool QA d'ESU
- Renforcement de la collaboration entre ESU et les acteurs nationaux de l'assurance qualité
- Développement de nouvelles idées / plans, etc.
- Fournir des retours sur différents sujets

Activités indépendantes :

- Possibilité de s'impliquer dans des processus d'assurance qualité
- Participation aux activités d'ENQA
- Représentation du Pool QA d'ESU lorsque demandé
- Coordination ou participation à des projets d'intérêt personnel
- Invitation du Pool QA d'ESU pour des formations nationales ou locales
- Mise en réseau avec d'autres personnes intéressées par les questions d'assurance qualité

Qu'est-ce qui est attendu d'un membre du Pool QA d'ESU ?

- Un nombre variable d'appels par mois, les agences recherchent 1 ou plusieurs experts étudiants par appel
- Les évaluations se déroulent en anglais

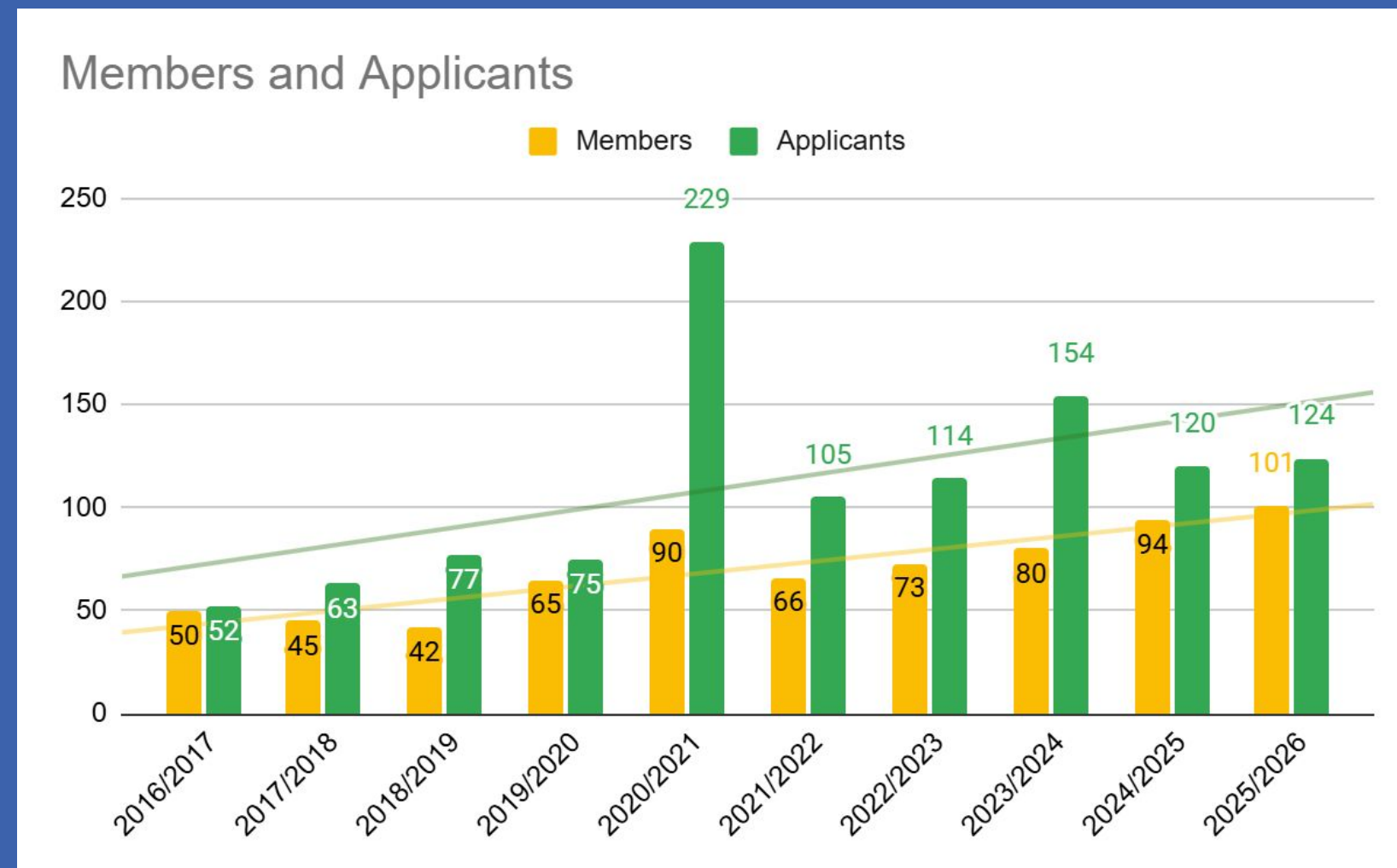
Processus de candidature :

- Publication de l'appel (avec détails, y compris la rémunération et la charge de travail estimée)
- Période de candidature d'environ 2 semaines
- Sélection des candidat·e·s sur la base de critères définis
- Envoi de recommandations à l'agence
- Notification des candidat·e·s concernant le résultat

Critères de sélection :

- Diversité (équilibre régional et de genre)
- Parcours pertinent (études et autres expériences pertinentes)
- Proactivité en matière d'assurance qualité





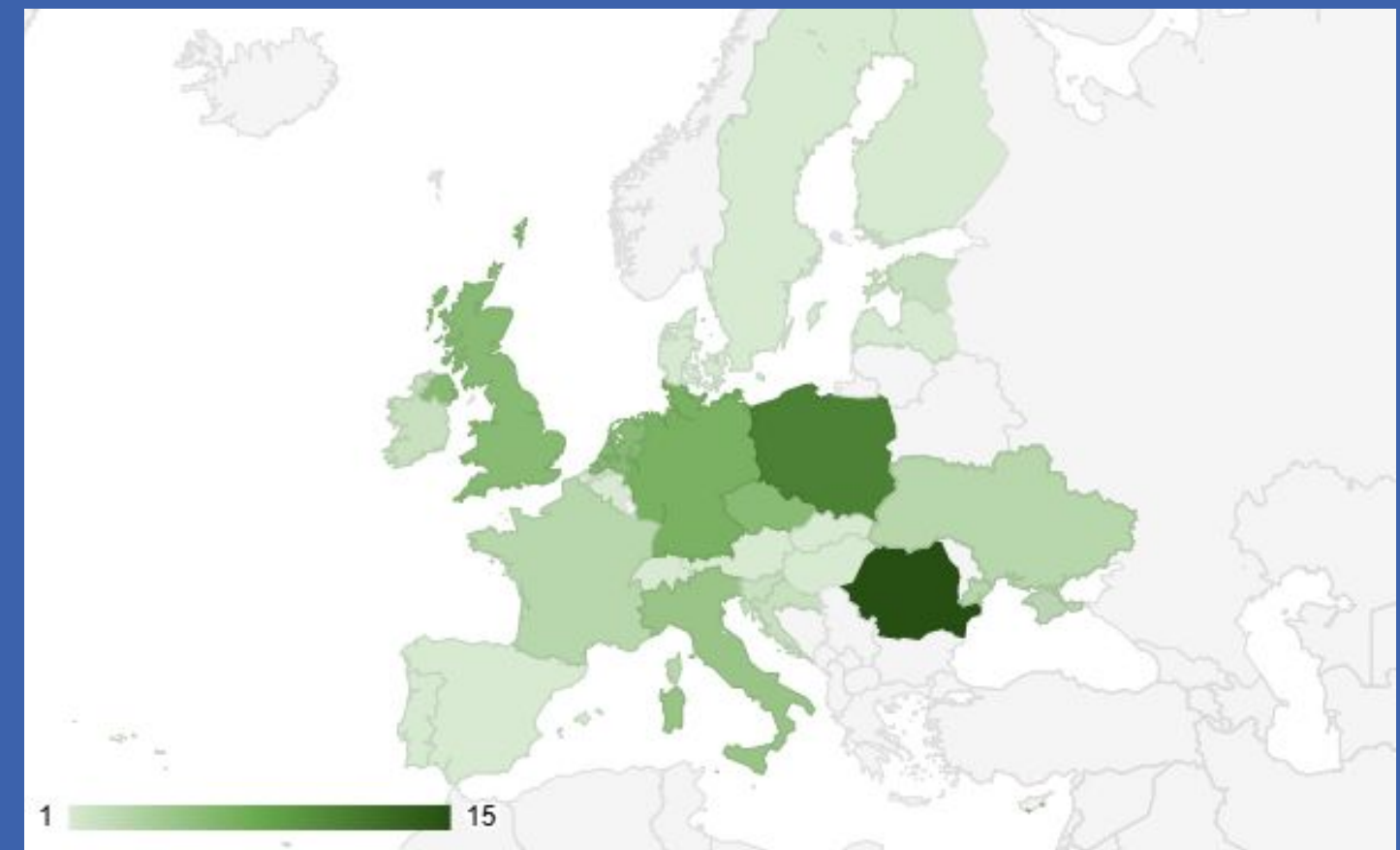
a) Bachelor's degree : **26** étudiant.e.s;

b) Master's degree : **47** étudiant.e.s;

c) PhD or continuous education : **28** étudiant.e.s

d) Année sabbatique: **1** étudiant.e

1 QA Pool Member studies both Bachelor's and Master's level.



+	-
<p data-bbox="173 671 1532 834">Le format et les procédures qui ont été crééee</p> <p data-bbox="173 990 859 1059">Le comité directeur</p> <p data-bbox="173 1215 1526 1378">La collaboration avec les membres du pool</p>	<p data-bbox="1666 671 3158 750">Le manque de d'opportunité de formation</p>



Les ESGs

Histoire des ESG

- Créés en 2005 par l'E4 (ESU, EURASHE, ENQA, EUA)
- Fournissent un cadre pour l'assurance qualité interne et externe
- Dernière version → **2015**
- Divisés en **3 parties** :
 - Partie 1 : assurance qualité interne
 - Partie 2 : assurance qualité externe
 - Partie 3 : agences d'assurance qualité
- Actuellement en cours de révision **depuis fin 2024**

Participation étudiante à l'assurance qualité

Bien qu'ils ne prescrivent pas de procédures rigides, les principes et standards intègrent explicitement les étudiant·e·s comme acteurs clés de la conception, du suivi, de l'évaluation et de l'amélioration de l'enseignement supérieur

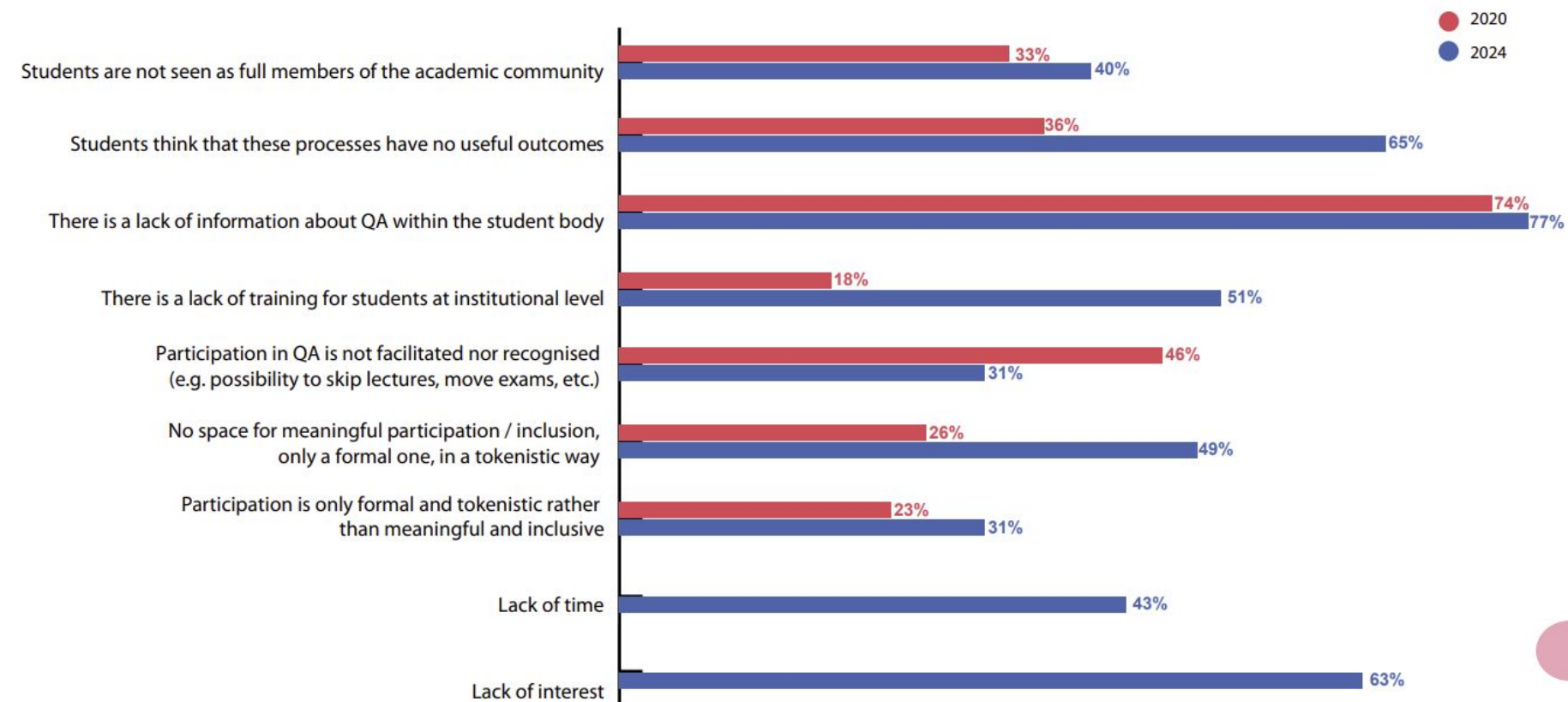
Dans l'assurance qualité interne (Partie 1) et externe (Partie 2), les ESG considèrent les étudiant·e·s comme des **partenaires actifs**, et non comme de simples observateurs

Ils exigent que les établissements et les agences impliquent les étudiant·e·s :

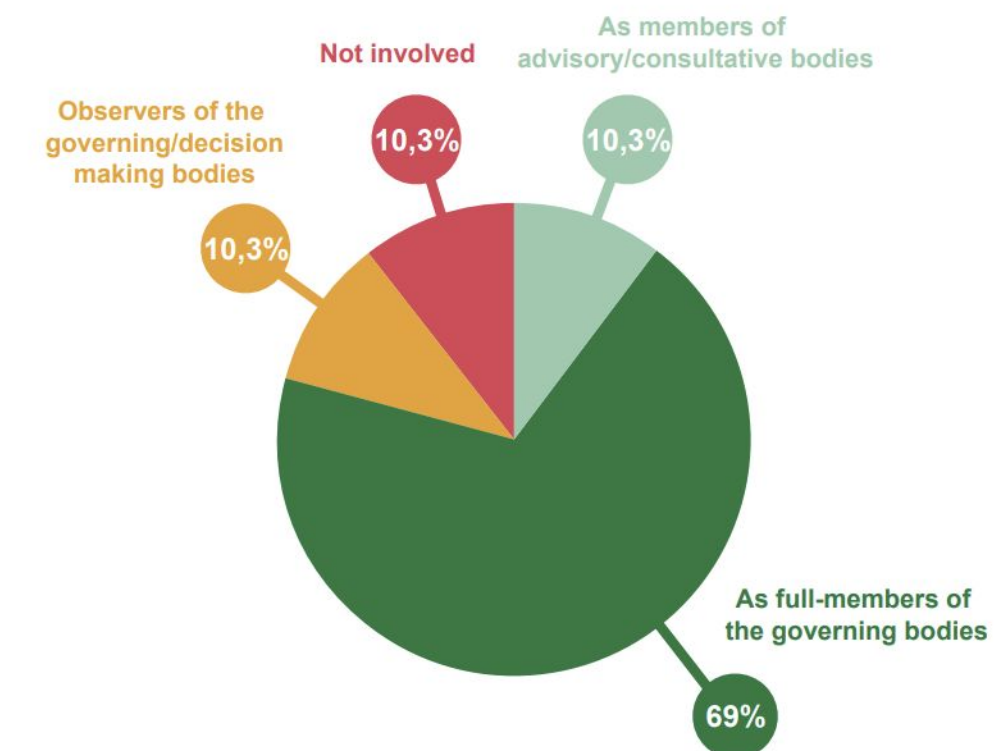
- dans la prise de décision
- dans l'élaboration des politiques
- dans la conception des programmes
- dans le suivi et l'analyse des données
- dans les évaluations de programmes
- en tant que membres à part entière des panels d'évaluation externe



8.5. Main barriers for students regarding their involvement in internal QA



8.8. Student involvement in QA agencies



Révision des ESG

- Menée par l'E4
- ESU souhaite une révision plus ambitieuse
- Intégration renforcée de la **dimension sociale** dans l'assurance qualité
- Intégration de l'**éducation à la citoyenneté** dans l'assurance qualité



Follow us !



@Europeanstudents



@esu.online



@EuropeanStudentsUnion



www.esu-online.org



@esuonline.bsky.social



@ESUtwit